

AppliChrom®

ABOA HFIP-Phil-P

Spezial GPC/SEC-Säulen für die GPC-Analysen von HFIP-löslichen Polymeren.

Für GPC/SEC Analysen von*)

- Polyestern (Polybutylenterephthalat / PBT / CAS 24968-12-5, Polyethylenterephthalat / PET / CAS 25038-59-9, Polylactid / PLA / CAS 26100-51-6)
- Polyamid 6 / PA6 / Polycaprolactam / CAS 25038-54-4, Polyamid 6-6 / PA6-6 / Polyhexamethylenadipamid / CAS131-17-2, Polyamid 6-10/ PA6-10 / Poly(hexamethylen sebacamid) / PA 6-10, CAS 9011-52-3
- Sonstige (Paraformaldehyd / Polyoxymethylen / POM / Polyacetal / CAS 30525-89-4 Polyethylenimin / PEI / Poly(iminoethylen / Polyaziridin / CAS 9002-98-6)

*) GPC/SEC von Polylactid (PLA) – vergleiche auch mit AppliChrom ABOA StyDiViBe in CHCl_3 , für Polyethylenimin (PEI) – siehe auch: AppliChrom ABOA CatPhil-P in H_2O .

HFIP GPC/SEC-Kalibration gegenüber

- PMMA / Polymethylmethacrylat / CAS 901-14-7
- oder
- PEG/PEO

HFIP-Zusätze:

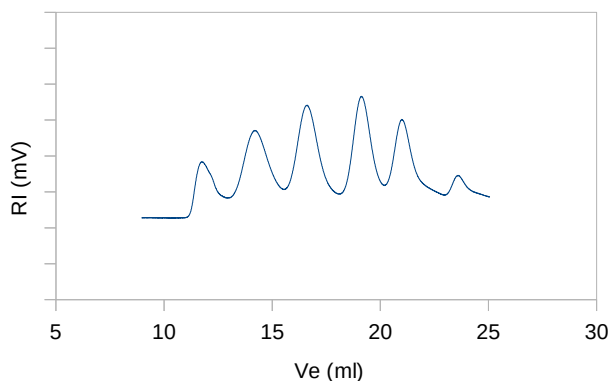
Dem Eluenten HFIP werden 5mM CF_3COOK oder 0,075M CF_3COONa zugesetzt zur Unterdrückung elektrostatischer Wechselwirkungen und für artefaktfreie GPC.

Vorteile AppliChrom ABOA HFIP-Phil-P GPC-Säulen Serie gegenüber Standard-Säulen

- sehr grosses Porenvolumen für hohe GPC-Auflösung
- hohe GPC-Auflösung für Oligomere/Kondensate von 100-70.000Da oder
- hoch auflösende GPC-Trennung für den Bereich 100-800.000Da
- grosse mit hoher Linearität kalibrierbare Bereiche ohne Porositätsartefakte
- geringes Säulenbluten
- Standard Säulen auch GPC-LS und GPC-Viskosität geeignet

Neu: regulärer Start Juni 2019 mit zwei Molmassenbereichen. Bei Bedarf werden weitere Porositäten bereitgestellt. Für 2019: sichern Sie Ihren Rabatt / Markteinführungspreis.

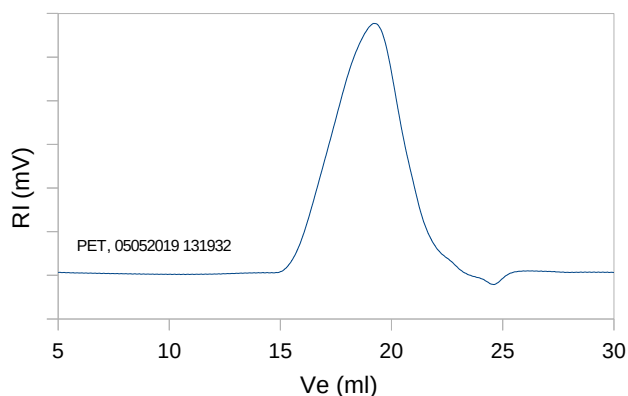
HFIP GPC Kalibration



Analyt: **Polymethylmethacrylat (PMMA), CAS 9011-14-7, CAS131-17-2**
M = 901.000, 96.760, 32.500, 3196, 540Da

Säulentyp: 2 x AppliChrom ABOA HFIP-Phil-350
 Abmessung: je 300x8mm
 Mobile Phase/ Flussrate: 0,5ml/min HFIP, 0,075mM CF₃COONa
 Temperatur: 40°C
 Inj. Vol.: 100µl
 Detektor: RI
 Bestellnummer: SAHFIP3503008

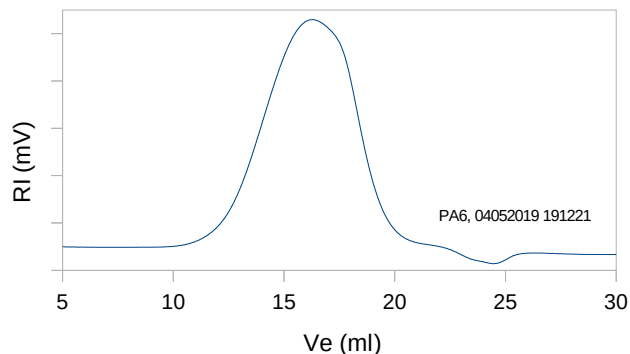
HFIP GPC Separation



Analyt: **Polyethylenterephthalat (PET), CAS 25038-59-9**

Säulentyp: 2 x A AppliChrom ABOA HFIP-Phil-350
 Abmessung: je 300x8mm
 Mobile Phase/ Flussrate: 0,5ml/min HFIP, 0,075mM CF₃COONa
 Temperatur: 40°C
 Inj. Vol.: 100µl
 Detektor: RI
 Bestellnummer: SAHFIP3503008

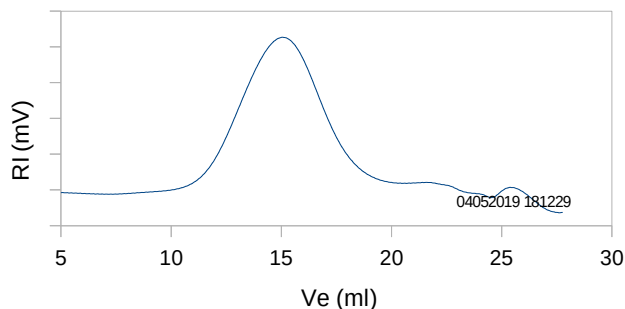
HFIP GPC Separation



Analyt: **Polyamid 6 (PA6), Polycaprolactam, CAS 25038-54-4**

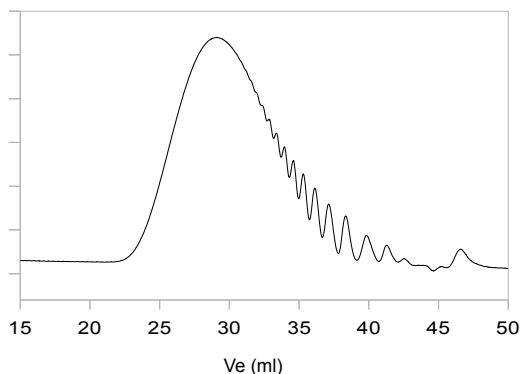
Säulentyp: 2 x A AppliChrom ABOA HFIP-Phil-350
 Abmessung: je 300x8mm
 Mobile Phase/ Flussrate: 0,5ml/min HFIP, 0,075mM CF₃COONa
 Temperatur: 40°C
 Inj. Vol.: 100µl
 Detektor: RI
 Bestellnummer: SAHFIP3503008

HFIP GPC Separation



Analyt: **Polyamid 6,6 (PA6-6), CAS131-17-2**

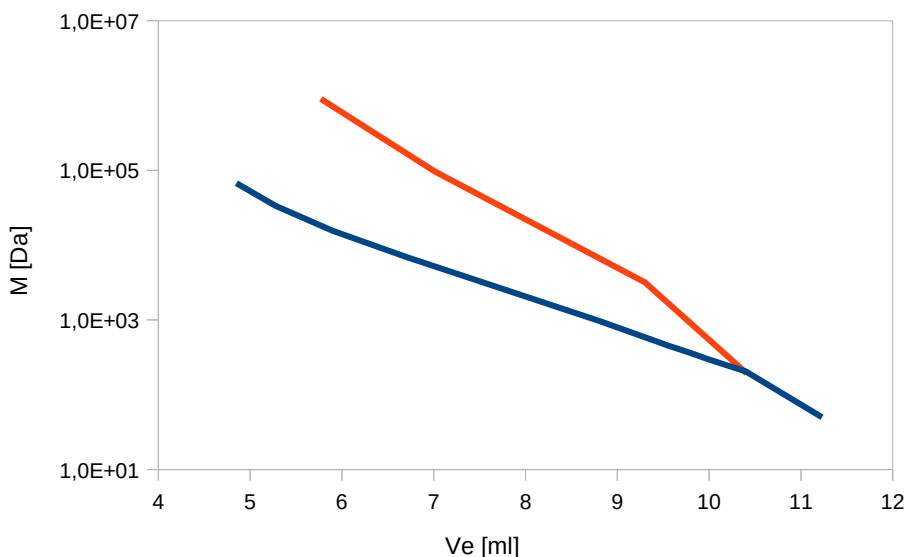
Säulentyp: 2 x AppliChrom ABOA HFIP-Phil-350
 Abmessung: je 300x8mm
 Mobile Phase/ Flussrate: 0,5ml/min HFIP, 5mM CF₃COOK
 Temperatur: 40°C
 Inj. Vol.: 100µl, 1g/l
 Detektor: RI
 Bestellnummer: SAHFIP3503008



HFIP GPC Separation

Analyt: Polyester
Säulentyp: 2 x AppliChrom ABOA HFIP-Phil-P-275
Abmessung: je 300x8mm
Mobile Phase/ Flussrate: 0,5ml/min HFIP, 5mM CF₃COOK
Temperatur: 40°C
Inj. Vol.: 50µl , 1g/l
Detektor: RI
Bestellnummer: SAHFIP2753008

AppliChrom HFIP-Phil GPC-Kalibrationskurven (PMMA)



HFIP GPC Kalibrationskurven

Analyt: PMMA Standards
Säulentyp: ABOA HFIP-Phil-P
 M[Da] vs. V_e [ml], Porositäten:
 HFIP-Phil-P-275 (blau),
 HFIP-Phil-P-350 (rot).
Abmessung: 300x8mm
Mobile Phase/ Flussrate: 0,5ml/min HFIP, 0,075mM CF₃COONa
Temperatur: 40°C
Inj. Vol.: 50µl , 1g/l
Detektor: RI

AppliChrom ABOA HFIP-Phil-P Molekulargewichtsbereiche und optimale Auflösungsbereiche

ABOA HFIP-Phil-P-275	100-70.000Da ^{*)}	100–15.000Da
ABOA HFIP-Phil-P-350	500-800.000Da ^{*)}	1.000-150.000Da

Bestellinformationen:

Bestell Nummer:	Produkt Name, separations Bereich, Säulenabmessung	Preis
SAHFIP2753008	GPC-Säule AppliChrom ABOA HFIP-Phil-P-275, Separations Bereich: 100-70.000 Da, 300mm x 8mm	Auf Anfrage
SAHFIP3503008	GPC-Säule AppliChrom ABOA HFIP-Phil P-350-BPT, Separations Bereich 500-800.000 Da, 300mmx8mm	Auf Anfrage

Weitere Säulenabmessungen herstellbar auf Anfrage, weitere Porengrößen – bei Bedarf. Bitte Fragen an: – info@applichrom.de